

کنترل و مانیتور درایو با استفاده از کامپیوتر



برای اتصال درایو به کامپیوتر تجهیزات زیر مورد نیاز هست:

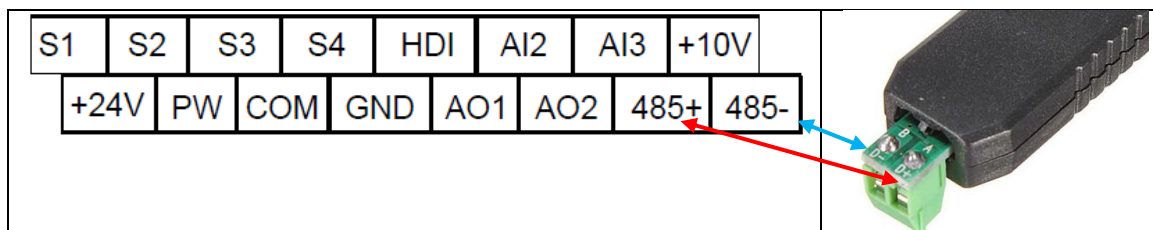
۱. مبدل USB به RS485 :



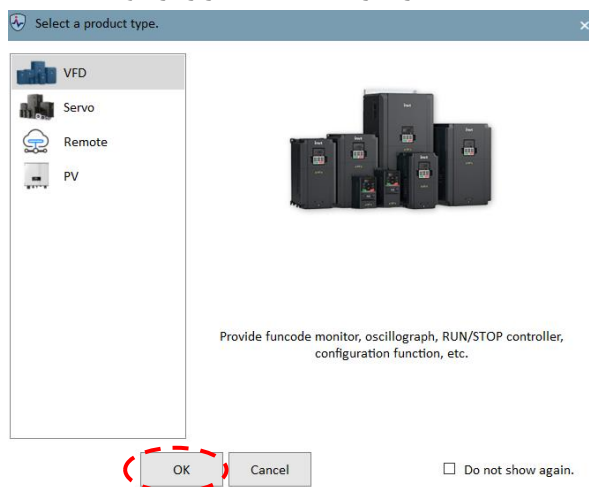
۲. دانلود برنامه اینوت ورکشاپ (invWorkshop) از لینک زیر:

<https://www.invt.com/software-download>

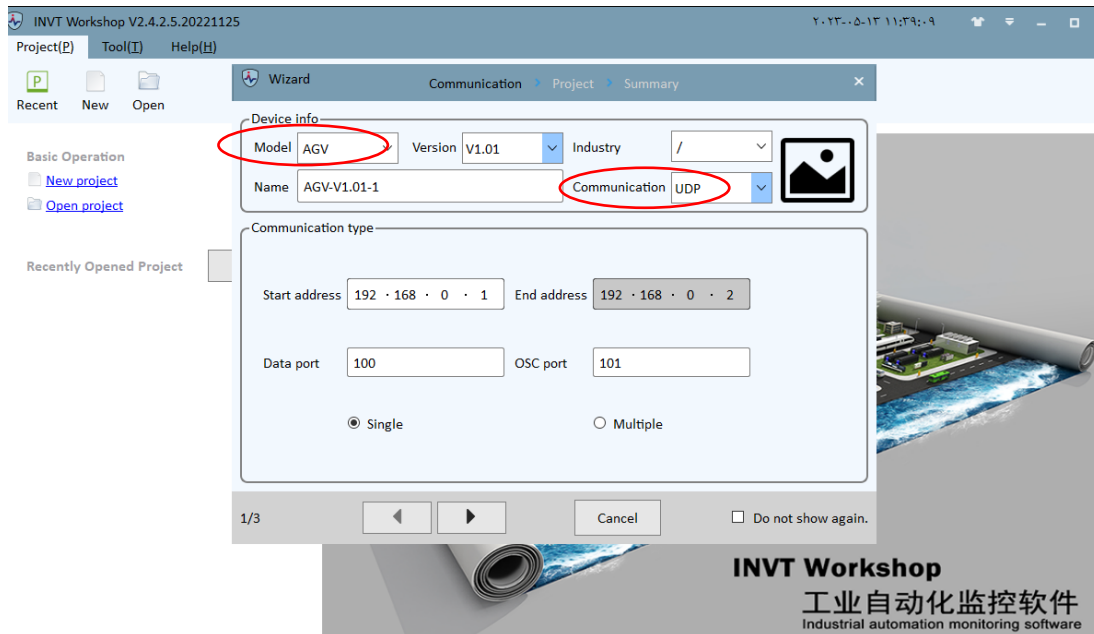
در این قسمت برای ارتباط از پورت مدباس درایو استفاده می کنیم. ترمینال مثبت مبدل (A) را به ترمینال مثبت مدباس (+485) و ترمینال منفی مبدل (B) را به ترمینال منفی -485 درایو مطابق شکل زیر وصل می کنیم.



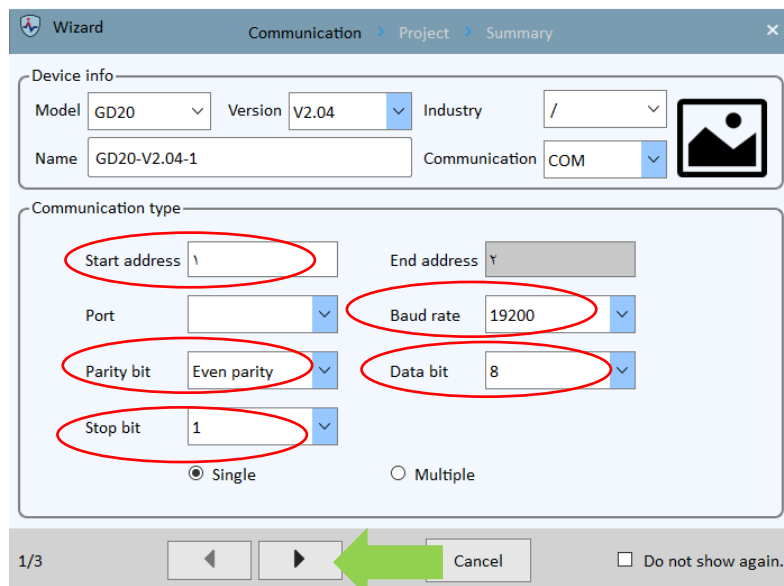
درایو را روشن کنید سپس برنامه invWorkshop را اجرا کنید. تا صفحه زیر باز شود.



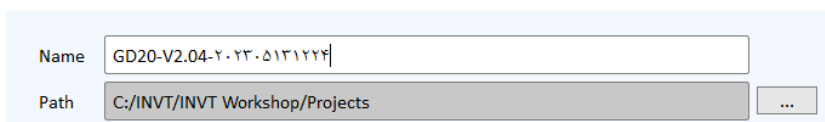
در این صفحه VFD را انتخاب می کنیم و OK را می زنیم تا صفحه بعدی مطابق شکل زیر باز شود.



۱. Model: در این قسمت مدل درایو مد نظر را انتخاب می کنیم (در این مثال GD20 انتخاب می کنیم).
 ۲. Communication: در این قسمت پروتکل ارتباطی را تعیین می کنیم (باید روی COM تنظیم شود). تنظیمات فوق را انجام میدهم تا صفحه زیر نمایش داده شود. در این قسمت پارامترهای مدباس را برای ارتباط با درایو مطابق گروه P14 تنظیم می کنیم (چنانچه پارامترهای گروه P14 را تغییر ندادید نیازی به تنظیم پارامترها شکل زیر نیست و همان مقدار پیشفرض درست است).



حال روی ▶ کلیک کنید تا به صفحه بعد وارد شوید. در این صفحه مسیر ذخیره پروژه و نام آن را مشخص کنید.



مجدد روی ▶ کلیک کنید تا به صفحه بعد بروید. در این صفحه همه تنظیماتی را که انجام داده اید نشان داده می شود. اگر تنظیمات درست است آنها را تایید کنید تا به صفحه اصلی برنامه وارد شوید. در این صفحه شما می توانید از امکانات متنوع برنامه از قبیل اسیلوسکوپ، HMI تخصصی، الگوریتم های پیش فرض و... استفاده کنید.